



SCHUTZAUSRÜSTUNG

EXPOSITIONSGESCHÜTZTER STIEFEL BCB2

Schutzstiefel gegen
Antipersonenminen



EXPOSITIONSGESCHÜTZTER STIEFEL BCB2

Schutzstiefel gegen Antipersonenminen

Der Schutzstiefel BCB2 ist der neueste von Force Ware entwickelte Stiefel. Er wurde speziell für den Einsatz bei humanitären und militärischen Minenräumaktionen entwickelt und ist metallfrei. Der BCB2 bietet ballistischen Schutz, indem er die Wirkung von Minenexplosionen abschwächt. Er bietet einen wirksamen Schutz gegen Minen, die bis zu 50 g Sprengstoff enthalten.

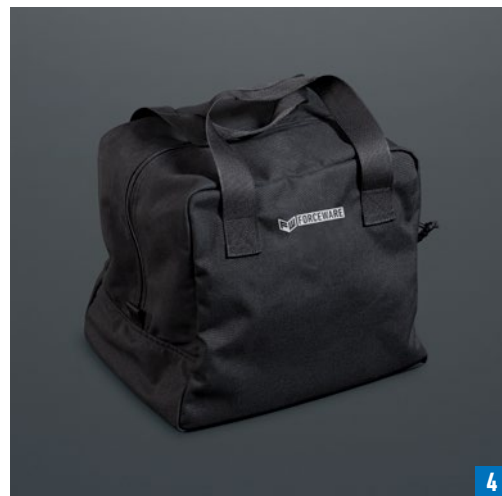
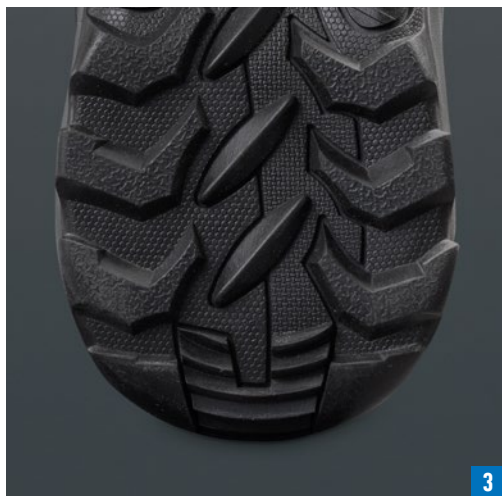
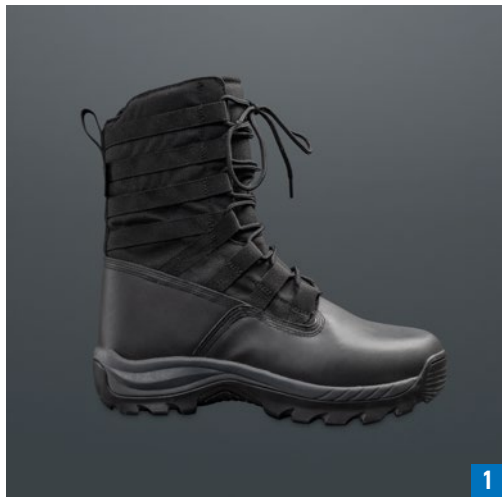
Der Schutzstiefel BCB2 ist wasserabweisend, leicht und dank seiner robusten Konstruktion und langlebigen Materialien auch unter rauen Bedingungen äußerst widerstandsfähig. Durch seine flexible Sohle ermöglicht er eine nahezu uneingeschränkte Beweglichkeit unabhängig von der individuellen Arbeitsposition. Er ist in allen Klimazonen und bei langen täglichen Einsätzen angenehm zu tragen.

- ✓ Schutz gegen Antipersonenminen nach STANAG 2920
- ✓ Spezielle metallfreie Ausführung für Minenräumung
- ✓ Hohe Strapazierfähigkeit für raue Bedingungen
- ✓ Ballistik an Sohle und Seiten
- ✓ Bequemer Tragekomfort im täglichen Einsatz für alle Geschlechter



SICHERES SCHUHWERK GEGEN ANTIPERSONENMINEN:

Gewährleistung der Sicherheit bei Minenräumaktionen



- 1 Spezielles metallfreies Design für Minenräumarbeiten
- 2 1,6 mm bis 1,8 mm weiches Kalbsleder (Oberhaut) für verbesserte Haltbarkeit und Komfort
- 3 Gummierte Kevlar®-Schutzsohle mit einem v50-Schutzlevel von 650 m/s (nach STANAG 2920)
- 4 Optionale Tragetasche
- 5 Gewebte phenolische Hart-Kevlar®-Platte an der Ferse mit einem v50-Schutzlevel von 950 m/s (nach STANAG 2920)

DATA SHEET

Expositionsgeschützter Einsatzstiefel BCB2

TECHNICAL DATA

Artikelnummer	40 - 1180007-40 41 - 1180007-41 42 - 1180007-42 43 - 1180007-43 44 - 1180007-44 45 - 1180007-45
Größen und Gewichte	40 - ca. 1,58 kg 41 - ca. 1,65 kg 42 - ca. 1,75 kg 43 - ca. 1,83 kg 44 - ca. 1,89 kg 45 - ca. 2,01 kg
Farbe	Schwarz
Schutz (Sohle)	Gummierte Kevlar®-Schutzsohle mit Schutzstufe v50 = 650 m/s nach STANAG 2920. Gewebte phenolische Hart-Kevlar®-Platte im Fersenbereich mit Schutzstufe v50 = 950 m/s nach STANAG 2920
Schutz (Oberteil)	Gewebtes Kevlar® (außer Stoffteilen)
Strukturmaterial der Sohle	Naturgummi mit Phylon
Membranteil	Wasserdichtes Membranfutter (optional)
Stoff	Polyamid Mil-Spec MIL-DTL-32439 Typ I Klasse III, 1000D (wasserabweisend)
Schnürsenkel	Texturiertes Nylon Mil-Spec W-17337 Klasse 2 schwarz Typ V
Lederdicke	Nylon Mil-Spec A-A-59826

DATENBLATT

Expositionsgeschützter Einsatzstiefel BCB2

TECHNISCHE DATEN

Garantie	Texturiertes Nylon Mil-Spec MIL-C-5040 Typ III
Garantie ballistisches Material	1,6 mm bis 1,8 mm weiches Kalbsleder (Oberhaut)
Warranty	12 Monate auf Herstellungsfehler
Life time of Fragmentation Schutzrüstung	5 Jahre

